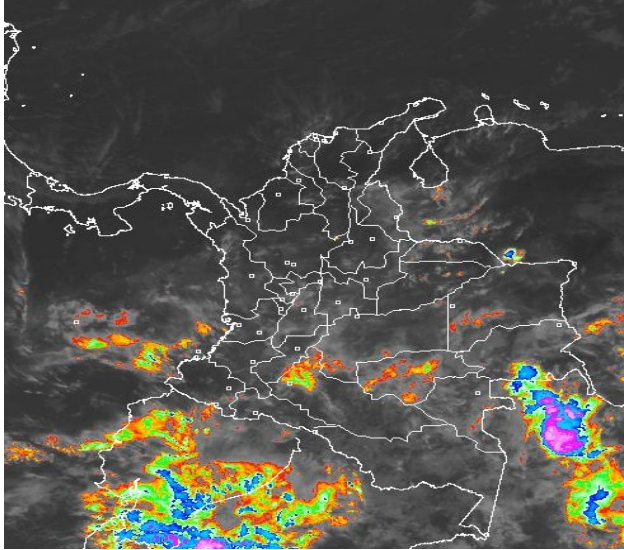


CONDICIONES HIDROMETEOROLÓGICAS ACTUALES

Gran parte del país amanece el día de hoy con predominio de tiempo seco, excepto sectores de Arauca, Vichada, Meta, Caquetá, Guaviare, Guainía, Vaupés y Oriente de Amazonas donde desde la madrugada se han mantenido las condiciones nubosas con precipitaciones de variada intensidad. Además se ha observado un aumento de la intensidad del viento en amplios sectores de las regiones Caribe y Andina, incluida la Sabana de Bogotá.

IMÁGEN SATELITAL

Imagen GOES-13 * 27 de marzo de 2014 * Hora 8:45 a.m. HLC



PRONÓSTICO CONDICIONES METEOROLÓGICAS ESPECIALES

ÁREA DEL VOLCÁN CERRO MACHÍN

En el área predominarán las condiciones nubosas con precipitaciones de variada intensidad, en especial al finalizar la jornada.

El Servicio Geológico Colombiano lo reporta en **NIVEL AMARILLO (III): CAMBIOS EN EL COMPORTAMIENTO DE LA ACTIVIDAD VOLCANICA**. 4.80 -75.62

ELEVACIÓN (pies)	DIRECCIÓN	VELOCIDAD	
		NUDOS	Km/h
10,000	ESTE	5	9
18,000	ESTE	5 - 10	9 - 18
24,000	ESTE	5 - 10	9 - 18
30,000	NORESTE	5 - 10	9 - 18

ÁREA DEL VOLCÁN NEVADO DEL HUILA

Nubosidad variable durante la jornada con lluvias en horas de la tarde.

El Servicio Geológico Colombiano lo reporta en **NIVEL AMARILLO (III): CAMBIOS EN EL COMPORTAMIENTO DE LA ACTIVIDAD VOLCANICA**. 2.92 -76.05

ELEVACIÓN (pies)	DIRECCIÓN	VELOCIDAD	
		NUDOS	Km/h
10,000	ESTE	5	9
18,000	ESTE	10 - 15	18 - 28
24,000	ESTE	10 - 15	18 - 28
30,000	SURESTE	5 - 10	9 - 18

ÁREA DEL VOLCÁN GALERAS

Cielo entre parcialmente nublado y nublado con precipitaciones de carácter moderado, en especial en horas de la noche.

El Servicio Geológico Colombiano lo reporta en **NIVEL AMARILLO (III): CAMBIOS EN EL COMPORTAMIENTO DE LA ACTIVIDAD VOLCANICA**. 1.55 -77.37

ELEVACIÓN (pies)	DIRECCIÓN	VELOCIDAD	
		NUDOS	Km/h
10,000	ESTE	5	9
18,000	ESTE	10 - 15	18 - 28
24,000	ESTE	10 - 15	18 - 28
30,000	ESTE	10 - 15	18 - 28

ÁREA DEL VOLCÁN NEVADO DEL RUIZ

Se advierte abundante nubosidad con precipitaciones entre ligeras a moderadas, las lluvias más intensas se prevén después del mediodía.

El Servicio Geológico Colombiano lo reporta en **NIVEL AMARILLO (III): CAMBIOS EN EL COMPORTAMIENTO DE LA ACTIVIDAD VOLCANICA**. 4.89 -75.32

ELEVACIÓN (pies)	DIRECCIÓN	VELOCIDAD	
		NUDOS	Km/h
10,000	ESTE	5	9
18,000	ESTE	5 - 10	9 - 18
24,000	ESTE	5 - 10	9 - 18
30,000	NORESTE	5 - 10	9 - 18

LO MÁS DESTACADO

ALERTA ROJA. PARA TOMAR ACCIÓN **ALERTA NARANJA. PARA PREPARARSE** **ALERTA AMARILLA. PARA INFORMARSE**

LLUVIAS	En las últimas 24 horas se han incrementado las lluvias en el país, especialmente en las regiones Andina, Pacífica y Amazónica. El mayor volumen de precipitación fue registrado en el municipio El Colegio (Cundinamarca) con 59.5 mm .
ALERTA ROJA	Por incendios de la cobertura vegetal en algunas zonas de bosques, cultivos y pastos localizadas en las regiones Caribe, Orinoquía y Andina.
ALERTA NARANJA	Por deslizamientos de tierra en áreas inestables y de alta pendiente localizadas en las regiones Pacífica, Andina y Amazónica.
OTROS	<ul style="list-style-type: none"> De acuerdo con informaciones emitidas por el IDEAM, se prevé que las condiciones secas en los departamentos de Casanare y Arauca se extiendan aproximadamente hasta la primera semana de abril; los vientos alisios del noreste y del sureste, la Zona de Convergencia Intertropical (ZCIT) y la presencia de la cordillera Oriental son los factores principales que determinan el comportamiento climático de ambos departamentos. En general la distribución de la precipitación es del tipo monomodal, es decir que registra un periodo de lluvia el cual comienza a aumentar desde el mes de abril hasta alcanzar los valores más altos en los meses de junio julio y agosto, desde donde inicia un descenso. Por lo anterior se estima que el déficit actual de agua precipitable sea de aproximadamente un 25%, situación que descenderá paulatinamente en los meses de abril, mayo, junio y julio.



Consulte todos los días el pronóstico del tiempo y las alertas hidrometeorológicas vigentes del IDEAM, en un formato de calidad. Alrededor de las 7:30 a. m. está a disposición del público en www.ideam.gov.co. Se puede ver también en dispositivos móviles: [AQUÍ](#)

PRECIPITACIONES

A continuación se relacionan los municipios donde en las últimas 24 horas se registraron precipitaciones iguales o superiores a **20.0 mm**:

DEPARTAMENTO	MUNICIPIO
AMAZONAS	El Encanto (52.3), Leticia (47.9) y La Chorrera (37.2).
BOYACA	Zetaquirá (35.2) y Boavita (20.5).
CALDAS	Pácora (25.0).
CAQUETA	Florencia (30.0) y Solano (29.0).
CAUCA	Piendamó (43.0), Rosas (28.5), Santander De Quilichao (28.0), Puracé (25.4), El Tambo (25.0), Miranda (22.8) y La Sierra (21.5).
CORDOBA	Tierralta (24.4).
CUNDINAMARCA	El Colegio (59.5) , Quebrada Negra (40.8), Nocaima (37.7), Guayabetal (35.0), Madrid (26.3) y Supatá (26.2).
HUILA	San Agustín (31.0), La Plata (28.0), Gigante-Hda. La Cristalina (26.0), Neiva (25.6), Gigante (22.0), Rivera (22.0) y Tello (20.0).
MAGDALENA	Pivijay (51.0).
META	Villavicencio (32.0), La Macarena (29.0), Puerto Lleras (27.0), Granada (24.0), Acacias (20.0) y Fuente De Oro (20.0).
NARIÑO	Nariño (56.0), Taminango (43.8), Barbacoas-Junín (43.0), Sandoná (34.0), Puerres (33.2), La Unión (26.9), Santacruz (24.7), El Rosario (23.5) y Samaniego (23.2).
NORTE DE SANTANDER	Sardinata (52.0), Convención (36.2), Cúcuta (29.6), San Calixto (26.3) y Lourdes (22.9).
SANTANDER	Albania (26.4) y Sucre (21.0).
TOLIMA	Saldaña (48.0), Ibagué (36.6), Santa Isabel (36.0), Ortega (33.0), Villahermosa (31.7), Roncesvalles (30.0), Valle De San Juan (24.0), Rioblanco (24.0), Saldaña (22.8) y Planadas (22.0).
VALLE DEL CAUCA	Dagua (58.0), Vijes (55.0), Buenaventura-Alto Anchicayá (34.0), Buenaventura-Aeropuerto (27.0), Florida (27.0), Florida (25.8) y Cali-Aeropuerto (20.5).
VAUPES	Mitú (21).

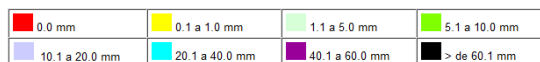
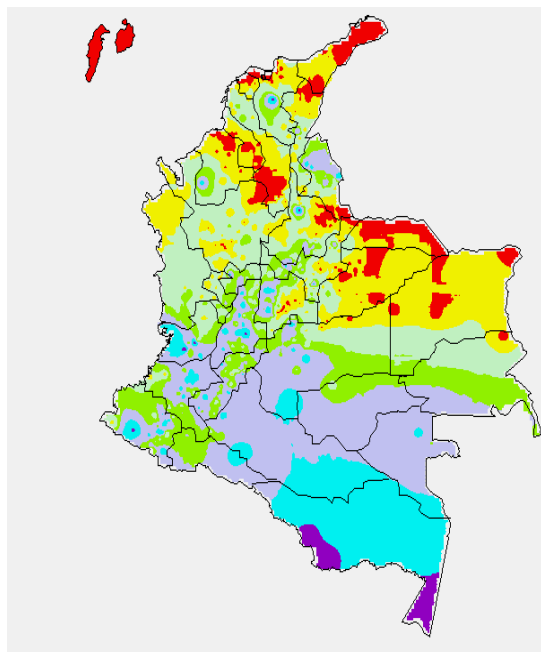
TEMPERATURAS MÁXIMAS

A continuación se relacionan los municipios donde en las últimas 24 horas se registraron temperaturas iguales o superiores a **35.0°C**:

DEPARTAMENTO	MUNICIPIO
ARAUCA	Arauca-Aeropuerto (36.2°C).
CASANARE	Yopal-Aeropuerto (36.4) y Paz de Ariporo (35.0°C).
CESAR	Valledupar-Aeropuerto (38.4°C) .
SANTANDER	Capitanejo (35.0°C).
VICHADA	Puerto Carreño (37.8°C).

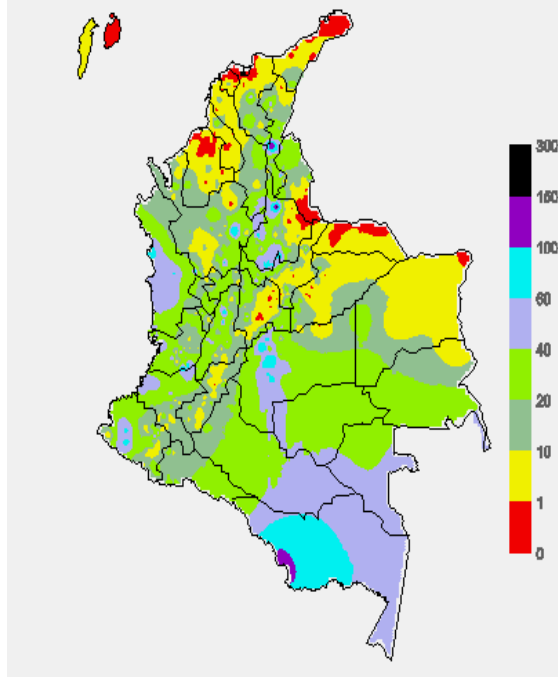
MAPA DE PRECIPITACIÓN DIARIA

Desde las 7:00 a.m. del miércoles 26 de marzo hasta las 7:00 a.m. del jueves 27 de marzo del 2014.



MAPA DE PRECIPITACIÓN ACUMULADA DE LOS ÚLTIMOS 3 DÍAS

Desde las 7:00 a.m. del lunes 24 de marzo hasta las 7:00 a.m. del jueves 27 de marzo de 2014.



ESTADO DE LOS EMBALSES

A continuación se relacionan los volúmenes útiles diarios (expresados en porcentaje) de reservas de algunos embalses de acuerdo con información consultada en XM.

ZONA	EMBALSE	VOLUMEN ÚTIL DIARIO (%)
ANTIOQUIA	MIEL I	73.09
	MIRAFLORES	50.07
	PEÑOL	54.07
	PLAYAS	58.48
	PORCE II	18.69
	PORCE III	46.21
	PUNCHINÁ	63.35
	RIOGRANDE2	41.90
	SAN LORENZO	61.64
	TRONERAS	21.86
CARIBE	URRÁ I	35.96
CENTRO	AGREGADO BOGOTÁ	52.96
	NEUSA	62.37
	SISGA	40.38
	TOMINÉ	53.03
	BETANIA	77.77
ORIENTE	MUÑA	71.78
	PRADO	99.00
	CHUZA	57.74
	ESMERALDA	34.03
	GUAVIO	29.84
VALLE DEL CAUCA	ALTO ANCHICAYÁ	73.72
	CALIMA 1	78.65
	SALVAJINA	76.86

PRONÓSTICO METEOROLÓGICO (jueves 27 y viernes 28 de marzo de 2014)

REGIÓN	PRONÓSTICO
SABANA DE BOGOTÁ	<p>JUEVES: En gran parte del área de la ciudad prevalecerán las condiciones de tiempo seco durante gran parte de la jornada, mientras que; en algunos sectores del Occidente y Sur de la Sabana, no se descartan lluvias ligeras en las horas de la tarde. En la noche tiempo seco.</p> <p>VIERNES: En la mañana predominarán las condiciones secas. En la tarde se estiman lluvias y/o lloviznas sobre el Occidente y Oriente de la ciudad y de la Sabana.</p>
ANDINA	<p>JUEVES: En las primeras horas de la jornada se estiman precipitaciones en zonas de Cauca, Nariño, Huila y en Norte de Santander. Después del mediodía se prevén lluvias y/o lloviznas en sectores del Eje Cafetero, Antioquia, Cundinamarca, Tolima y precipitaciones más intensas en el Macizo colombiano.</p> <p>VIERNES: En el transcurso de la jornada se estima que las lluvias se concentren principalmente en zonas de en Antioquia, Eje Cafetero y en la zona de montaña de Valle del Cauca, Cauca, Huila y Nariño. No se descarta actividad eléctrica.</p>
CARIBE	<p>JUEVES: Durante gran parte de la jornada se estima que predomine el tiempo seco con cielo semicubierto en gran parte de la región, salvo en algunas zonas de Córdoba, Sucre y Sur de Bolívar, donde se prevén lluvias ligeras al finalizar la tarde y en las primeras horas de la noche.</p> <p>VIERNES: A lo largo de la jornada se presentarán condiciones secas con cielo entre despejado y ligeramente cubierto. Sin embargo, en el Sur de Córdoba no se descartan lloviznas ligeras.</p>
ARCHIPIÉLAGO DE SAN ANDRÉS, PROVIDENCIA Y SANTA CATALINA	<p>JUEVES: Se esperan condiciones secas con cielo de despejado a ligeramente cubierto.</p> <p>VIERNES: A lo largo de la jornada se esperan condiciones de cielo despejado con tiempo seco.</p>
MAR CARIBE	<p>JUEVES: Se estima que predominen las condiciones de tiempo seco en gran parte de la zona Marítima, excepto en el Golfo de Urabá, donde no se descartan lloviznas.</p> <p>VIERNES: Predominarán las condiciones de tiempo seco y soleado sobre amplios sectores de la zona Marítima nacional.</p>
PACÍFICA	<p>JUEVES: En las primeras horas de la jornada se estiman precipitaciones en el Sur de Chocó. Después del mediodía se presentarán lluvias en zonas de Cauca, Valle del Cauca y precipitaciones más intensas en Chocó y Nariño. No se descarta la posibilidad de actividad eléctrica.</p> <p>VIERNES: Se estiman precipitaciones entre ligeras y moderadas en zonas de Nariño, Cauca y lluvias menos intensas en el resto de la región.</p>
OCÉANO PACÍFICO	<p>JUEVES: Se estima cielo entre parcial y mayormente nublado con lluvias en el litoral de Chocó y precipitaciones de menor intensidad en las costas de Cauca y de Valle del Cauca.</p> <p>VIERNES: Cielo parcialmente cubierto con lluvias principalmente en cercanías al litoral de Chocó y de Valle del Cauca.</p>
INSULAR PACÍFICO	<p>JUEVES: Cielo parcialmente cubierto la mayor parte de la jornada con de lluvias ligeras a moderadas en Gorgona y Malpelo.</p> <p>VIERNES: A lo largo de la jornada se estiman condiciones de cielo parcialmente cubierto con precipitaciones en Malpelo y predominio de tiempo seco en Gorgona.</p>

CONTINUACIÓN

REGIÓN	PRONÓSTICO
ORINOQUIA	JUEVES: En el transcurso de la jornada se prevén lluvias ligeras a moderadas en el Sur de Meta, Vichada y Iloiznas en el piedemonte de Meta. El resto de la región con predominio de tiempo seco. VIERNES: Cielo parcialmente cubierto con condiciones secas la mayor parte de la jornada, excepto en el Sur de Vichada, donde se pueden presentar lluvias ligeras.
AMAZONIA	JUEVES: En el transcurso de la jornada se estiman lluvias entre moderadas y fuertes acompañadas de tormentas eléctricas en zonas de Vaupés, Guaviare, Amazonas, Caquetá y en el resto de la región precipitaciones menos intensas. VIERNES: Se mantendrán las condiciones lluviosas en gran parte de la región. Las precipitaciones más fuertes se prevén en zonas de Amazonas, Vaupés y en el resto del área lluvias de menor intensidad. Posibilidad alta de tormentas eléctricas.

ALERTAS VIGENTES Y PRODUCTOS ADICIONALES

Para mayor información sobre el pronóstico del estado del tiempo, informes técnicos diarios, comunicados especiales, mapas diarios de temperaturas máximas y mínimas e información diaria de precipitación se sugiere consultar los siguientes enlaces:

- [MAPA DIARIO DE TEMPERATURA MÁXIMA.](#)
- [MAPA DIARIO DE TEMPERATURA MÍNIMA.](#)
- [INFORMACIÓN DIARIA DE PRECIPITACIÓN Y TEMPERATURA DE LOS PRINCIPALES AEROPUERTOS DEL PAÍS.](#)
- [MOSAICO MAPAS DE PRECIPITACIÓN DIARIA EN MILÍMETROS](#)

REGIÓN CARIBE

ALERTA ROJA: INCENDIOS DE LA COBERTURA VEGETAL

Se mantiene ésta alerta debido a la amenaza alta de ocurrencia de incendios de la cobertura vegetal en zonas de bosques, cultivos y pastos, localizados en los siguientes municipios y sectores aledaños:

DEPARTAMENTO	MUNICIPIOS
ATLÁNTICO	Barranquilla, Campo de La Cruz, Candelaria, Galapa, Malambo, Manatí, Palmar de Varela, Polonuevo, Ponedera, Puerto Colombia, Sabanagrande, Sabanalarga, Santa Lucía, Santo Tomás, Soledad, Tubará.
BOLÍVAR	Achí, Arjona, Cartagena de Indias, Cicuco, Córdoba, El Carmen de Bolívar, Hatillo de Loba, Magangué, Mahates, Margarita, María La Baja, Pinillos, San Estanislao, San Fernando, San Jacinto, San Jacinto del Cauca, San Juan Nepomuceno, Santa Rosa, Talaigua Nuevo, Tiquisio (Puerto Rico), Turbaco, Turbaná, Villanueva, Zambiano.
CESAR	Aguachica, Agustín Codazzi, Astrea, Becerril, Chimichagua, Chiriguán, Curumani, El Paso, Gamarra, La Gloria, La Jagua de Ibirico, La Paz, Pailitas, Pelaya, San Diego, Tamalameque, Valledupar.
CÓRDOBA	Ayapel, Buenavista, Canalete, Cereté, Chima, Chinú, Ciénaga de Oro, Cotorra, La Apartada, Loricá, Los Córdoba, Momil, Montería, Moñitos, Planeta Rica, Pueblo Nuevo, Puerto Escondido, Purísima, Sahagún, San Andrés de Sotavento, San Antero, San Bernardo del Viento, San Carlos, San Pelayo, Tierralta, Valencia.
LA GUAJIRA	Albania, Barrancas, Distracción, El Molino, Fonseca Hato Nuevo, La Jagua del Pilar, Maicao, Riohacha, San Juan del Cesar, Urumita, Villanueva.
MAGDALENA	Ariguaní (El Difícil), Chivolo, El Banco, El Piñón, Guamal, Nueva Granada, Pijío Del Carmen Pivijay, Plato, Remolino, Salamina, San Sebastián De Buenavista, San Zenón, Santa Ana, Santa Bárbara De Pinto, Santa Marta, Sitionuevo, Tenerife, Zapayán.
SUCRE	Buenavista, Caimito, Chalán, Colosó, Corozal, Coveñas, El Roble, Galeras, Guaranda, La Unión, Los Palmitos, Majagual, Morroa, Ovejas, Palmito, Sampués, San Benito Abad, San Juan de Betulia (Betulia), San Marcos, San Onofre, San Pedro, Sincé, Sincelejo, Sucre, Tolú, Toluviejo.

Se recomienda especial atención en el Parque Nacional Natural Sierra Nevada de Santa Marta, Macuira, Santuario de Flora y Fauna Ciénaga Grande de Santa Marta y el Vía Parque Isla de Salamanca.

ALERTA NARANJA: INCENDIOS DE LA COBERTURA VEGETAL

Debido al incremento de la temperatura en la región, se evidencia amenaza moderada de ocurrencia de incendios de la cobertura vegetal en zonas de bosques, cultivos y pastos, localizados en los siguientes municipios y sectores aledaños:

DEPARTAMENTO	MUNICIPIOS
BOLÍVAR	Calamar, El Guamo, Mompós y Soplaviento.
CESAR	Bosconia, El Copey González, Río de Oro.
CÓRDOBA	Montelíbano y Puerto Libertador.
LA GUAJIRA	Dibulla, Manaure, Uribia.
MAGDALENA	Aracataca, Ciénaga, El Retén, Pedraza, Puebloviejo, Sabanas de San Ángel, Zona Bananera.

REGIÓN ANDINA

ALERTA ROJA: INCENDIOS DE LA COBERTURA VEGETAL.

Se mantiene ésta alerta debido a la amenaza alta de ocurrencia de incendios de la cobertura vegetal en zonas de bosques, cultivos y pastos, localizados en los siguientes municipios y sectores aledaños:

DEPARTAMENTO	MUNICIPIOS
ANTIOQUIA	Arboletes, Caucasia, Jericó, Necoclí, San Juan de Urabá, San Pedro de Urabá, Turbo.
NORTE DE SANTANDER	Ábrego, Arboledas, Bochalema, Bucarasica, Convención, Cúcuta, Cucutilla, Durania, El Carmen, El Zulia, Gramalote, Hacarí, La Playa, Los Patios, Lourdes, Salazar, San Calixto, San Cayetano, Santiago, Sardinata, Teorama, Tibú, Villa Caro.
SANTANDER	Barichara, Cerrito, Cúriti, San Gil, Villanueva.
TOLIMA	Armero y Falán.
VALLE DEL CAUCA	Candelaria.

Se recomienda especial atención en el Parques Nacionales Naturales el Cocuy y Parque Nacional natural Pisba.

ALERTA NARANJA: INCENDIOS DE LA COBERTURA VEGETAL

Debido al incremento de la temperatura en la región, se evidencia amenaza moderada de ocurrencia de incendios de la cobertura vegetal en zonas de bosques, cultivos y pastos, localizados en los siguientes municipios y sectores aledaños:

DEPARTAMENTO	MUNICIPIOS
ANTIOQUIA	Andes, Cáceres, Copacabana, Fredonia, Girardota, La Pintada, Támesis, Valparaiso.
BOYACÁ	Aquitania, Boavita, Chinavita, Chiscas, Chita, Chivatá, Ciénega, Cómbita, Covarachia, Cúltiva, Duitama, El Cocuy, El Espino, Firavitoba, Garagoa, Guacamayas, Guicán, Iza, Jenesano, Jericó, La Capilla, La Uvita, Motavita, Oicatá, Pachavita, Paipa, Panqueba, Pesca, Ramiriquí, Ráquira, Rondón, San Mateo, Siachoque, Soatá, Socotá, Sogamoso, Somondoco, Susacón, Sutatenza, Tibaná, Tibasosa, Tipacoque, Toca, Tota, Turmequé, Tuta, Úmbita, Ventaquemada, Viracachá, Zetaquirá.
CAUCA	Puerto Tejada y Villa Rica.
CUNDINAMARCA	Chocontá, Cucunubá, Fusagasugá, Lenguaque, Machetá, Medina, Pasca, Tibiritá, Útica, Villapinzón.
NORTE DE SANTANDER	Chinácota, El Tarra, Ocaña, Pamplonita, Puerto Santander, Ragonvalia.
SANTANDER	Cabrera, Capitanejo, Carcasí, Concepción, Galán, Los Santos, Macaravita, Pinchote, Sabana de Torres, San Miguel, Zapatoca.
TOLIMA	Coyaima, Honda, Natagaima.
VALLE DEL CAUCA	Candelaria.

ALERTA NARANJA: DESLIZAMIENTOS DE TIERRA

Se emite ésta alerta debido a la amenaza moderada por deslizamientos de tierra en áreas inestables en los departamentos:

DEPARTAMENTO	MUNICIPIOS
CUNDINAMARCA	El Colegio, Quebrada Negra, San Antonio de Tequendama y Útica.
SANTANDER	Sabana de Torres.

ALERTA AMARILLA: NIVELES ALTOS EN EL EMBALSE DE PRADO

Se mantiene la Alerta Amarilla según el último reporte dado por el operador del embalse (EPSA). Se informa que actualmente la tendencia del caudal aguas arriba del embalse es estable; sin embargo, se recomienda estar atentos a nuevos comunicados sobre el comportamiento y variación de los niveles en el embalse.

REGIÓN PACÍFICA

ALERTA NARANJA: DESLIZAMIENTOS DE TIERRA

Se eleva a este nivel de alerta por deslizamientos de tierra áreas inestables localizadas en los departamentos:

DEPARTAMENTO	MUNICIPIOS
CHOCÓ	Cértegui, Condoto, Istmina, Lloró, Nóvita, Nuquí, Quibdó, Tadó, Bojayá (Bellavista), Bahía Solano (Mutis), Medio Atrato (Beté), Alto Baudó (Pie De Pato), Atrato (Yuto), Río Quito (Paimadó), Bajo Baudó (Pizarro), El Cantón Del San Pablo (Managr), Medio Baudó (Boca De Pepé), Unión Panamericana (Animas), Río Iró (Santa Rita), Medio San Juan (Andagoya) y San José Del Palmar.
NARIÑO	Barbacoas, Córdoba, Magüí (Payán), Puerres, Roberto Payan (San José) y Tumaco.
VALLE DEL CAUCA	Dagua.

REGIÓN ORINOQUIA

ALERTA ROJA: INCENDIOS DE LA COBERTURA VEGETAL

Se mantiene ésta alerta debido a la amenaza alta de ocurrencia de incendios de la cobertura vegetal en zonas de bosques, cultivos y pastos, localizados en los siguientes municipios y sectores aledaños:

DEPARTAMENTO	MUNICIPIOS
ARAUCA	Arauca y Cravo Norte.
CASANARE	Hato Corozal, Maní, Orocué, Paz De Ariporo y San Luis De Palenque.

ALERTA NARANJA: INCENDIOS DE LA COBERTURA VEGETAL

Debido al incremento de la temperatura en la región, se evidencia amenaza moderada de ocurrencia de incendios de la cobertura vegetal en zonas de bosques, cultivos y pastos, localizados en los siguientes municipios y sectores aledaños:

DEPARTAMENTO	MUNICIPIOS
ARAUCA	Araucita, Fortul y Tame.
CASANARE	Aguazul, La Salina, Sabanalarga, Villanueva y Yopal.
META	Acacías, Barranca de Upía, Cabuyaro, Puerto Gaitán, Puerto López y Villavicencio.

Se recomienda especial atención en los Parques Nacional Natural de Tuparro (Vichada), Reserva Nacional Natural de Nukak (Guaviare).

REGIÓN AMAZÓNICA

ALERTA NARANJA: DESLIZAMIENTOS DE TIERRA

Se eleva a este nivel de alerta por deslizamientos de tierra áreas inestables localizadas en el departamento:

DEPARTAMENTO	MUNICIPIOS
PUTUMAYO	Mocoa y Villagarzón.

MAR CARIBE

ALERTA AMARILLA POR OLEAJE Y VIENTO

Se alerta sobre condiciones de amenaza debido a la velocidad del viento que fluctúa entre 25 y 35 nudos (46 a 65 km/h) con altura del oleaje entre 3,0 y 4,0 metros, mar adentro y sobre el litoral Central del mar Caribe colombiano, esta situación se estima se concentre en horas de la noche de hoy y la madrugada de mañana, por lo anterior se recomienda a embarcaciones de bajo calado consultar con las Capitanías de puerto antes de zarpar y a los bañistas tener las debidas precauciones.

OCÉANO PACÍFICO

CONDICIONES NORMALES

ALERTA ROJA. PARA TOMAR ACCIÓN Advierte a los sistemas de prevención y atención de desastres sobre la amenaza que puede ocasionar un fenómeno con efectos adversos sobre la población, el cual requiere la atención inmediata por parte de la población y de los cuerpos de atención y socorro. Se emite una alerta sólo cuando la identificación de un evento extraordinario indique la probabilidad de amenaza inminente y cuando la gravedad del fenómeno implique la movilización de personas y equipos, interrumpiendo el normal desarrollo de sus actividades cotidianas.

ALERTA NARANJA. PARA PREPARARSE Indica la presencia de un fenómeno. No implica amenaza inmediata y como tanto es catalogado como un mensaje para informarse y prepararse. El aviso implica vigilancia continua ya que las condiciones son propicias para el desarrollo de un fenómeno, sin que se requiera permanecer alerta.

ALERTA AMARILLA. PARA INFORMARSE Es un mensaje oficial por el cual se difunde información. Por lo regular se refiere a eventos observados, reportados o registrados y puede contener algunos elementos de pronóstico a manera de orientación. Por sus características pretéritas y futuras difiere del aviso y de la alerta, y por lo general no está encaminado a alertar sino a informar.

CONDICIONES NORMALES Indica que no existe ninguna clase de alerta para la región o zona mencionada.

°C: grados Celsius; m: metros; mm: milímetros; msnm: metros sobre nivel del mar;

Km/h: kilómetros sobre hora

GOES: Geostationary Operational Environmental Satellites (Satélite Geoestacionario Operacional Ambiental).

GOES-13 es el designado GOES-Este, localizado en 75° W sobre el ecuador geográfico.

HLC: hora local colombiana

PNN: Parque Nacional Natural; SFF: Santuario de Fauna y Flora

Omar FRANCO TORRES, Director General
Christian EUSCATEGUI COLLAZOS, Jefe Oficina del Servicio de Pronósticos y Alertas

Profesionales en turno:

Juan C. PÉREZ, Nicolás CUADROS, Hernando WILCHES, Oscar IMBACHE, Juan F. ALAMEDA, Araminta VEGA y Daniel USECHE.

Internet: <http://www.ideam.gov.co>

Correos electrónicos: servicio@ideam.gov.co, alertas@ideam.gov.co

Carrera 10 N° 20 - 30 ** Piso 9, Bogotá, D.C.

Teléfono: 3527160 ext. 1334-1336.

Síganos en: Twitter: @IDEAMColombia; Facebook: www.facebook.com/ideam.instituto
YouTube: Canal de Instituto IDEAM / <http://www.youtube.com/user/InstitutoIDEAM>